

L'ESSENTIEL DU Rapport annuel 2022

Sur le prix et la qualité du service public d'élimination des déchets



**NOUVELLES
CONSIGNES
NATIONALES
DE TRI**

Des habitants impliqués

Retrouvez le rapport annuel complet sur smictom-alsacecentrale.fr, #rapportannuel22

Des fondations solides pour un avenir meilleur

L'année 2022 fut une année charnière marquée par des événements majeurs qui nous propulsent vers un avenir plus durable et plus responsable.

Tout d'abord, la fermeture du centre de stockage a mis fin à l'enfouissement des déchets en Alsace Centrale, concrétisant notre ambition de parvenir à 100% de valorisation. Nous nous engageons résolument sur la voie de l'économie circulaire, où chaque déchet trouve sa place dans une nouvelle filière, contribuant ainsi à préserver nos ressources précieuses.

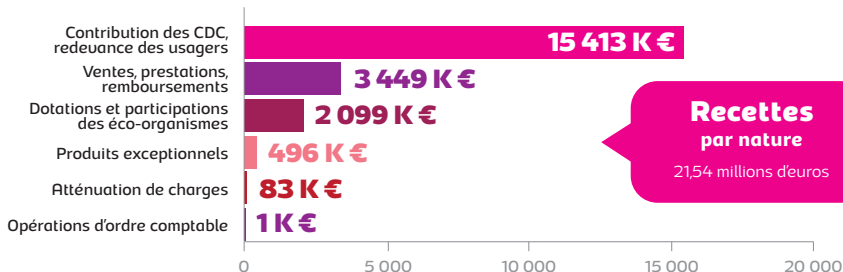
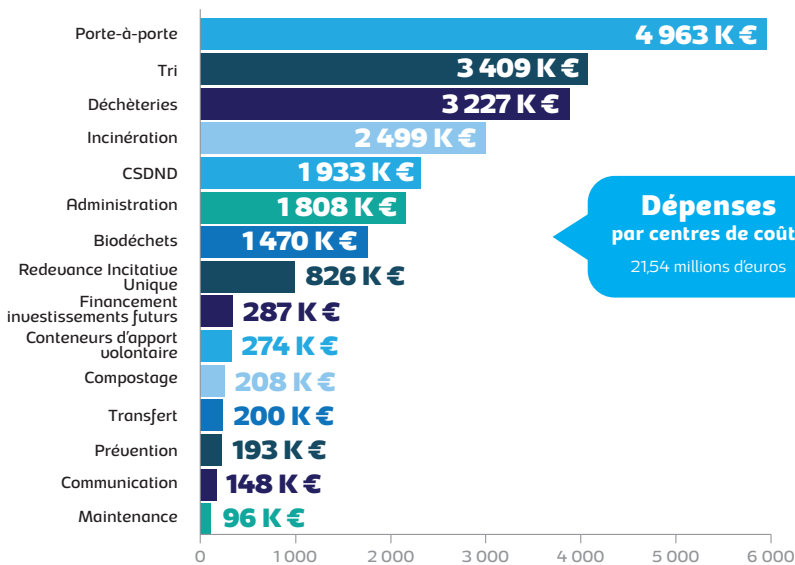
Dans cette même perspective, nous avons lancé d'importants travaux au centre de tri afin de garantir nos capacités de recyclage tout en favorisant le développement de nouvelles filières. Inauguré le 10 juin 2023, il est désormais en capacité de prendre en charge « tous les emballages et les papiers » conformément à la nouvelle consigne nationale.

Ces mutations structurelles exigent une réorganisation du service. Elles ont un impact sur la redevance, sur la collecte et sur les déchèteries. Nous mettons donc en place des adaptations à tous les niveaux de notre organisation, et nouons un dialogue constructif avec l'ensemble des parties prenantes : agents, élus, collectivités, bailleurs et surtout usagers. Enfin, nous avons formalisé notre stratégie de développement de l'économie circulaire en tirant parti à la fois de notre Plan Local de Prévention et de Gestion des Déchets (PLPDMA) existant, et de la nouvelle stratégie de décarbonation du syndicat. Cette démarche positive a été reconnue par l'attribution du label 3 étoiles « Territoire engagé en transition écologique » décerné par l'ADEME.

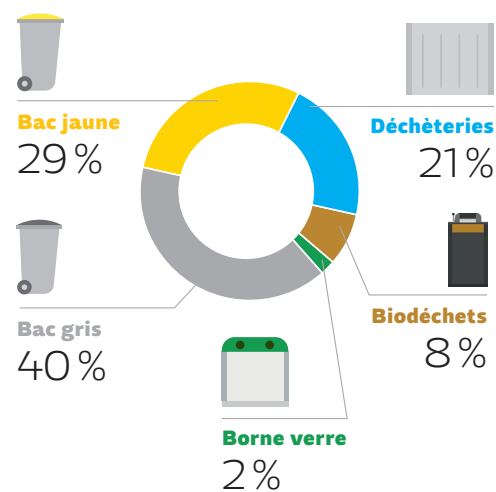
Ainsi, nous posons les fondations solides d'un avenir plus durable et résilient, où les déchets sont valorisés, où les ressources sont préservées et où notre planète est respectée.

Jean-Pierre PIELA, Président du SMICTOM d'Alsace Centrale

Le budget 2022



RÉPARTITION DES DÉPENSES



L'ANNÉE 2022 DU SMICTOM EN CHIFFRES

144 agents
au service de

130 857
habitants



PROMOTION DU ZÉRO DÉCHET
ET DU TRI

138 animations organisées et



14 722
personnes
sensibilisées

Collecte

65 257 t
de déchets collectés



soit 499 kg
/ habitant



soit - 8 %
de déchets
par rapport à 2021



COLLECTE DES
ORDURES MÉNAGÈRES

133 kg / an / hab.



COLLECTE DES
RECYCLABLES

100 kg / an / hab.



BIODÉCHETS

24 kg / an / hab.



DÉCHÈTERIES

242 kg / an / hab.



Traitement

90 % de valorisation (recyclage, méthanisation, incinération)

CENTRE DE TRI

78 % de tonnages valorisés



20 %
d'erreurs de tri
chez l'habitant



MÉTHANISATION

3 112 t

production d'énergie,
de chaleur et d'engrais



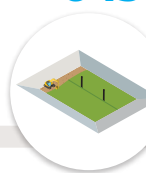
VALORISATION
ÉNERGÉTIQUE PAR
INCINÉRATION

20 609 t



ENFOUISSEMENT

6 158 t



dont 5 497 t
sur le site du CSDND

fermeture du CSDND
le 1^{er} octobre 2022

PLPDMA (Programme Local de Prévention)

LUTTE CONTRE LE
GASPILLAGE ALIMENTAIRE

33

structures engagées sur
le territoire

55 t

de biodéchets collectés



41 sites de compostage partagé et
3 535 personnes sensibilisées
au compostage et jardin naturel



105
familles ont testé
les couches lavables



12 collèges engagés et
9 t de textiles, linge et chaussures
collectés lors du concours de collecte

