

Ma résidence s'engage pour le tri la planète nous dit merci !



Pour trouver les points d'apport volontaire les plus proches, rendez-vous sur le site internet du SMICTOM d'Alsace Centrale, rubrique « la collecte » ou scannez le QR code ci-contre



BACS OU BORNES JAUNES



= TOUS les emballages et les papiers



Bouteilles et flacons en plastique



Papiers, cartons et briques alimentaires



Boîtes et barquettes métalliques, aérosols, canettes



Tous les autres emballages en plastique et métal

Emballages vides, non emboîtés, et en vrac - pas de verre



BORNES À VERRE



= bouteilles et pots en verre



Bouteilles en verre



Pots, bocaux et flacons en verre (couvreuses dans le bac jaune)

BORNES BIODÉCHETS



Vous n'avez plus de sacs kraft ? Vous pouvez en récupérer en déchèterie, en mairie ou à l'accueil du SMICTOM



Épluchures, fruits et légumes abîmés



Coquilles d'œufs



Marc de café et sachets de thé



Essuie-tout et serviettes en papier blanc



Viandes, poissons, produits de la mer



Restes de repas, pain et céréales



Laitages

BACS OU BORNES GRIS



= ordures ménagères



Articles d'hygiène, éponges, lingettes

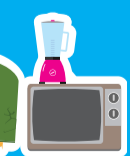


Petits objets



Mégots, cendres froides, poussières, balayures, litières

DÉCHÈTERIES



Pour plus d'informations, consultez le site internet du SMICTOM d'Alsace Centrale



Un beau métier pour la planète !

www.smictom-alsacecentrale.fr

