



# Les conseils de la TRIBU DU TRI



## Le conseil d'Emma

DANS LA POUBELLE

### JAUNE

trie tous les emballages et papiers !

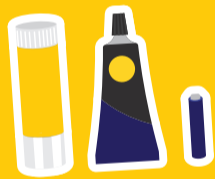
bien vidés, en vrac, pas imbriqués



Bouteilles en plastique, canettes, briques de jus de fruit



Gourdes à boire, paquets de chips, emballages de goûter



Tubes de colle, cartouches d'encre



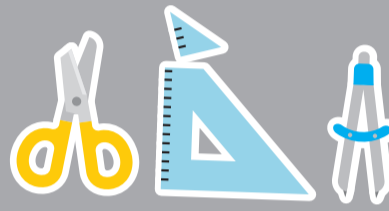
Feuilles, cahiers, magazines, pochettes plastique

## Le conseil de Yassine

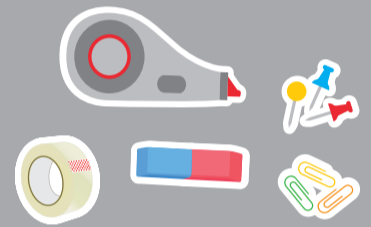
DANS LA POUBELLE

### GRISE

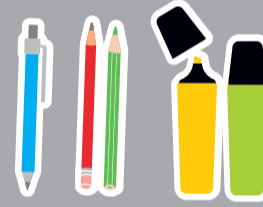
jette tout le reste !



Ciseaux, équerres, compas cassés



Correcteurs, scotchs, gommes, punaises, trombones



Stylos, crayons, surligneurs



Chewing-gums, mouchoirs, essuie-mains, pelures de crayon

Participe à la collecte de stylos usagés si elle est organisée dans ton école !

## Le conseil de Louis

À LA CANTINE  
COMME  
À LA MAISON,  
trie tes biodéchets !



Trognons de pomme, pelures de fruit



Pain



Viande, poisson



Fromage



Restes de repas



Pour limiter les déchets, préfère un fruit pour le goûter, utilise une boîte à goûter et une gourde.



À la fin de l'année trie tes fournitures scolaires, et réutilise celles qui peuvent l'être. Pour les cahiers, utilise les pages restantes pour faire des dessins.



Donne les jouets et les vêtements que tu n'utilises plus.



À la maison, n'oublie pas de trier les emballages en verre en les ramenant à la borne.



Si tu as un jardin, tu peux aussi composter tes biodéchets.