

GUIDE

Compostage partagé



Les avantages du compost partagé

Devenir acteur de la réduction des déchets



Des déchets mieux valorisés ! Lorsqu'ils sont jetés avec les ordures ménagères, les biodéchets sont incinérés. Les composter, c'est **leur permettre de nourrir le sol** plutôt que de partir en fumée. Utiliser ses déchets pour composter est une bonne idée, mais ne pas gaspiller les aliments c'est encore mieux !

Réduire le poids / les biodéchets de la poubelle grise



Réduire de **30 % le poids de la poubelle à ordures ménagères** soit environ 50 kg par habitant et par an.

Limiter les odeurs du local et des sacs poubelle



Les sacs poubelle d'ordures ménagères, ainsi dépourvus des déchets alimentaires, **dégagent moins de mauvaises odeurs et deviennent moins lourds à manipuler.**

Maîtriser les charges liées à la gestion des déchets



Maîtriser les charges de gestion des déchets en évitant la collecte, le transport et l'incinération des déchets de cuisine.

Favoriser les échanges entre les habitants de l'immeuble / du quartier



Vive la convivialité ! Le compostage partagé, c'est **autant d'occasions d'échanger et de passer des bons moments conviviaux** (goûters, plantations...) entre voisins.

Produire un fertilisant gratuit utilisable directement sur place

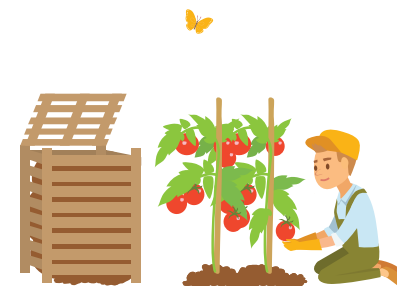


Un **engrais maison 100 % naturel** ! Composter ses biodéchets, c'est produire vous-même un amendement de qualité pour nourrir vos plantes, votre potager, vos espaces verts...

Principe et fonctionnement global

Qu'est-ce que le compostage ?

Le compostage est la reproduction d'un phénomène naturel : **la dégradation des matières biodégradables en terre fertile (humus)**. En décomposant les déchets de cuisine et des espaces verts, **le compostage permet d'obtenir un terreau nourrissant pour les végétaux : le compost.**



Comment fonctionne le compostage partagé ?

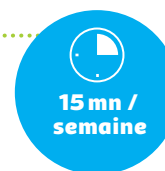
Le compostage partagé est une solution de compostage **destinée aux personnes qui ne possèdent pas de jardin privé mais disposant d'espaces verts communs**. Une aire de compostage est installée au pied de l'immeuble sur un espace vert disponible. Les personnes volontaires trient puis portent leurs déchets organiques dans un composteur collectif. Après quelques mois, le compost est mûr et peut être utilisé dans les jardinières des balcons.



Référents compostage

Ce sont des habitants volontaires s'assurant du bon fonctionnement de l'aire de compostage :

- Être le relais d'information auprès des habitants et du SMICTOM
- Vérifier la qualité des apports
- Brasser et arroser le compost
- Récolter le compost avec les habitants



15 mn / semaine

Faire son compost

INGRÉDIENTS :

50% { **Matières «vertes»** (humides)

épluchures, restes de fruits et légumes crus

marc de café, sachets de thé, coquilles d'œufs

fleurs fanées

50% { **Matières «brunes»** (sèches)

mouchoirs, essuie-tout, serviettes en papier blanc

feuilles mortes

broyat de branches

Pour les déchets de cuisine que vous ne compostez pas :

Borne biodéchets



dans des sacs kraft



TECHNIQUE :

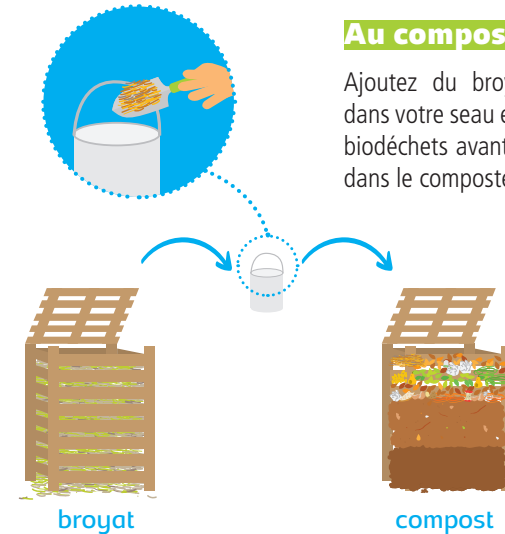
A la cuisine :

Pensez à couper les biodéchets en petits morceaux de 2-3 cm (coupez épluchures de melon ou de potiron, tiges de choux, et écrasez les coquilles d'œufs par ex.) avant de les mettre dans votre seau. Ils seront plus vite décomposés.



Au composteur :

Ajoutez du broyat de branchages dans votre seau et mélangez-le à vos biodéchets avant de déposer le tout dans le composteur.



Suivi hebdomadaire : géré par les référents

- Arrosez de manière homogène, sans oublier les coins, le contenu du composteur avec 1 à 2 arrosoirs d'eau
- Aérez la matière à l'aide d'une tige (type tige à béton) en une dizaine de points



Utiliser le compost



Chaque foyer participant pourra récupérer une part du compost et l'utiliser pour ses plantes d'intérieur ou jardinières. Le surplus pourra être utilisé dans les espaces verts communs. Mélangez 1/4 de compost à la terre pour le repotage des plantes d'intérieur et pour les plantations dans le jardin. Excellent fertilisant, le compost contribue à la croissance des plantes.

Un problème de compost ? Une solution !



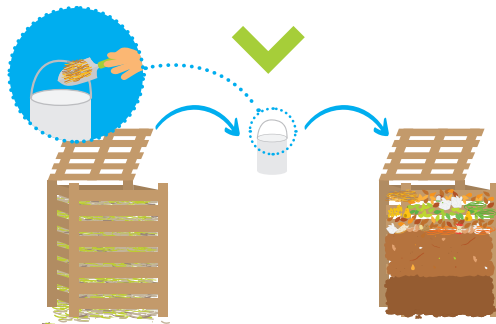
Petites mouches



Elles sont souvent attirées par les restes de fruit en surface. **Couvrez de feuilles mortes ou de broyat et/ou mélangez votre compost.**



Mauvaises odeurs



Apportez de la matière brune à chaque apport de matière verte, et mélangez davantage votre compost pour l'aérer.

Une alternative : le lombricompostage

Matériel

- **un lombricomposteur** : différents modèles dans le commerce ou à fabriquer soi-même (voir notice sur site SMICTOM)
- **des vers de type Eisenia** : récupération dans un tas de fumier, demande à une personne déjà équipée, achat dans une ferme vermicole, commande sur internet
- **un petit outil pour mélanger** : petite griffe de jardin...



EMPLACEMENT :
- appartement
- garage, cave
- terrasse (veillez à le protéger du gel et des fortes chaleurs)

Ingrédients

60%

Matières « vertes » (humides)

- épluchures de fruits et légumes
- fruits et légumes abîmés (sauf ail et oignons), crus ou cuits, coupés en morceaux
- marc de café et sachets de thé

Le reste dans la borne biodéchets

40%

Matières « brunes » (sèches)

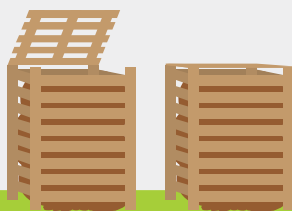
- carton brun (boîtes d'œufs, rouleaux de papier toilette et d'essuie-tout...)
- papier kraft

Utilisation

Engrais liquide : diluez 1 volume de lombrithé dans 10 volumes d'eau avant d'arroser vos plantes et vos jardinières ou de vaporiser le mélange sur les plantes

**Service Prévention Animation
Communication :**

prevention@smictom-alsacecentrale.fr



PLUS D'INFOS :
www.smictom-alsacecentrale.fr
#compost

**Les coordonnées
de mon référent compostage :**

Empty dotted-line box for entering contact information.