

GUIDE

Réussir son compost



Se mettre au compost, c'est :



avoir un bac gris presque **2 fois plus léger !***



nourrir **gratuitement et sainement** ses plantes



entrer dans une **dynamique bénéfique** pour les sols d'Alsace Centrale

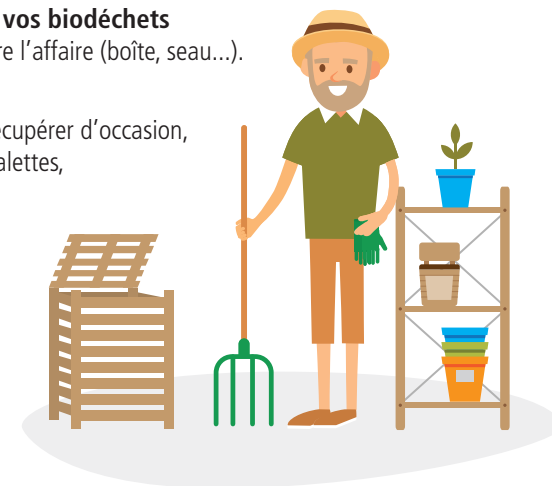
*chiffres SMICTOM 2017, le bac gris contient **48% de biodéchets** en moyenne

ÉTAPE 1

Démarrer son compost

► Se procurer...

- **une paire de gants**
- **un outil pour mélanger** (transplantoir, fourche...)
- **un bioseau, pour l'apport de vos biodéchets**
N'importe quel récipient peut faire l'affaire (boîte, seau...).
- **un composteur**
À acheter dans le commerce, à récupérer d'occasion, à fabriquer soi-même avec des palettes, des chutes de bois, du grillage ou un grand bac en plastique. L'important, c'est que le composteur permette la circulation de l'air.
- **un contenant** pour stocker du structurant (feuilles mortes ou petits branchages broyés à la tondeuse).



► Choisir un emplacement...

...de préférence, **proche de la maison** pour éviter les allers-retours, où le compost en formation sera **en contact direct avec la terre**. Si vous le souhaitez **vous pouvez installer directement 2 bacs**, un pour le dépôt, le deuxième pour stocker le compost en maturation, et faire un roulement.

► Préparer l'emplacement



Placez votre composteur, déposez quelques brindilles et feuilles mortes au fond sur environ 5 cm d'épaisseur... Et c'est parti, vous pouvez commencer à y mettre vos déchets organiques, de cuisine et du jardin !

ÉTAPE 2

Faire son compost

INGRÉDIENTS :

Matières «vertes» (humides)

50%



épluchures,
fruits, légumes,
restes
alimentaires



marc de café,
sachets de thé,
coquilles d'œufs



gazon en fines
couches, fleurs
fanées

Matières «brunes» (sèches)

50%



mouchoirs,
essuie-tout, sacs
kraft...



feuilles mortes



broyat, paille,
foin



.....
Pour les experts :
laitages et viandes
en petite quantité, sinon ils
perturbent le processus de
décomposition.

Tout ce qui n'est
pas listé
est **déconseillé !**

Eau

La décomposition nécessite de l'humidité et ouvrir son bac quand il pleut ne suffit pas. Le compost doit être aussi humide qu'une éponge pressée. Versez un arrosoir d'eau par semaine (eau de pluie par ex.).

Les incontournables de la réussite



PRIVILÉGIER LES PETITS MORCEAUX

Ils seront plus vite décomposés (coupez épluchures de melon ou de potiron, tiges de choux, et écrasez les coquilles d'œufs par ex.)



APPORTER DU BROyat

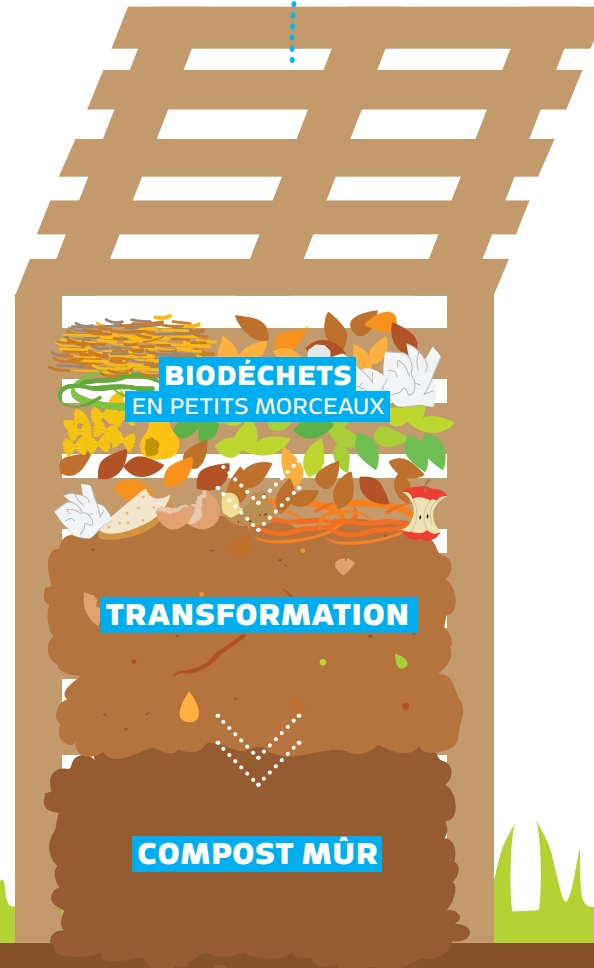
Le broyat de branche est un structurant idéal pour votre compost. Apportez-en une poignée ou deux à chaque dépôt de matières vertes.



MÉLANGER/AÉRER

Pour faciliter la décomposition, il est nécessaire de **mélanger régulièrement son compost** (avec une fourche par exemple) **ou de l'aérer avec une tige** (ex. : tige à béton) en une dizaine de points.

En moyenne, vous occuper de votre bac à compost vous prendra une dizaine de minutes par semaine, pas plus !

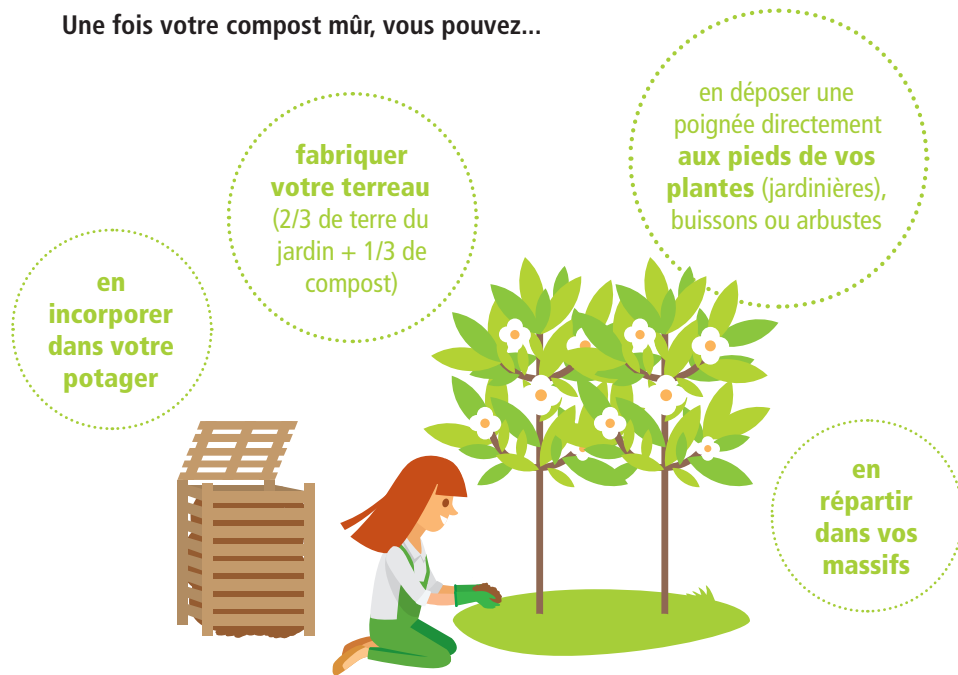


ÉTAPE 3

Utiliser son compost

Au bout de quelque mois, vous disposez de compost mûr. Au jardin, le compost a de nombreuses vertus. Il assure la formation du complexe argilo-humique qui structure le sol. Il aère le sol, favorise la vie et allège les sols lourds ou argileux. **Il enrichit la terre et agit comme un engrais totalement naturel.**

Une fois votre compost mûr, vous pouvez...



Les bienfaits du paillage

Un bon sol est un sol qui respire et qui vit. Pour le protéger, le laisser réguler sa température et éviter son érosion, l'idéal, c'est de le pailler. **Avec du broyat, des feuilles mortes ou encore des déchets de tonte, vous favorisez la vie du sol et faites de précieuses économies d'arrosage.** Pensez-y !

Un problème de compost ? Une solution !



Compost trop sec



Évitez les apports de déchets ligneux secs non broyés, arrosez suffisamment.



Décomposition lente



Votre compost est-il bien en contact avec le sol ? Si oui, pensez à ne pas mettre de trop gros morceaux, veillez au bon équilibre matière verte / matière brune, et arrosez une fois par semaine.



Petites mouches



Elles sont souvent attirées par les restes de fruit en surface. **Couvrez de feuilles mortes ou de broyat et/ou mélangez votre compost.**



Mauvaises odeurs

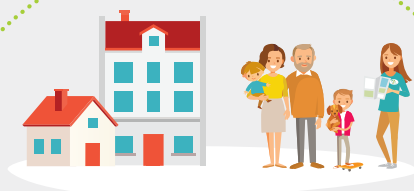


Mélangez davantage votre compost pour l'aérer et apportez de la matière brune à chaque apport de matière verte.

Pour aller **plus loin**

- **Bénéficiez de la visite d'un agent du SMICTOM** qui peut vous conseiller pour votre compost (coordonnées ci-dessous).
- **Découvrez l'ACJCA, l'Association du Compost et du Jardin de Centre Alsace**, qui propose ateliers, conférences et précieux conseils.

www.guides-jardin-naturel-en-alsace-centrale.com



Vous habitez en logement collectif ?

Pensez au lombricompostage... ou montez un projet de compostage partagé ! Le SMICTOM peut là-aussi vous accompagner.

PLUS D'INFOS :

www.smictom-alsacecentrale.fr

#COMPOST

Notre service aux usagers est à votre disposition au
2 rue des Vosges à Scherwiller, du lundi au vendredi
de 8h à 12h et de 14h à 17h (16h le vendredi)

ou par téléphone au **03 88 92 27 19**



Avec le
soutien de

