

L'Echo-citoyen

d'Alsace Centrale

Des petits gestes qui font la différence

Un nouvel élan

Durant les deux dernières décennies, nous avons réussi ensemble à trier toujours plus. Pourtant, le poids de nos poubelles grises ne diminue pas suffisamment face aux enjeux environnementaux dont chacun a aujourd'hui conscience. Or nos bacs gris sont constitués à 40% de biodéchets qui pourraient être compostés, d'après nos dernières mesures. Le SMICTOM lance donc une grande campagne cette année pour inciter les citoyens à ne pas jeter ces biodéchets dans leurs bacs gris mais à les composter à domicile : en maison ou en appartement, des solutions existent et nous sommes prêts à vous accompagner.

D'autre part, nous allons tester sur cinq communes, en vue d'une généralisation sur tout le territoire à l'horizon 2020, une collecte des biodéchets par apport volontaire (par un point d'apport volontaire) pour les personnes qui seraient dans l'impossibilité de composter. Sur ces zones tests, les habitants seront informés et dotés d'un bio-seau qui leur permettra d'amener leurs biodéchets aux conteneurs dédiés. Cette phase de test démarrera le 1^{er} juillet 2018.

J'invite chacun à se renseigner sur notre site Internet ou auprès de nos services pour connaître les meilleures solutions pour traiter efficacement les biodéchets, afin qu'ils retournent à la terre sous forme de compost au lieu d'être à terme incinérés avec les autres déchets.

Jean-Pierre PIELA

Président du SMICTOM d'Alsace Centrale



#COMPOST : rejoignez le mouvement

En 2018, on se met tous à composter pour réduire jusqu'à 40% le poids de nos bacs gris !

VOUS VIVEZ EN APPARTEMENT ?

Utilisez un lombricomposteur ! Certains modèles ne mesurent que 40 cm et sont dotés de roulettes, ils peuvent donc se glisser dans un placard ou sous la table de la cuisine... **Vous y déposez vos biodéchets et au final vous disposez d'une petite quantité de compost pour vos plantes vertes.** Pourquoi ne pas en profiter pour faire un petit jardin d'aromates ou un mini-potager sur le bord de la fenêtre ou le balcon ?

VOUS VIVEZ EN MAISON ?

Vous avez l'embarras du choix ! **Entre les composteurs du commerce, ceux que vous pouvez bricoler vous-même avec quelques vis et de vieilles palettes, ou le compost en tas, choisissez la solution qui vous convient le mieux.** Vous disposerez d'un bon amendement pour le potager et vous verrez que votre poubelle grise sera plus légère...

COMPOSTER, C'EST BÊTE COMME CHOU !

Vous déposez vos biodéchets et vous remuez de temps en temps si besoin... et pour en savoir plus, rendez-vous sur www.smictom-alsacecentrale.fr, #COMPOST.

Compost : nous cherchons des foyers témoins !

Testez gratuitement une nouvelle solution numérique qui vous permettra d'apprendre à réaliser un compost de qualité en toute simplicité ! Un compostmètre connecté et quelques conseils feront de vous un pro... Pour en savoir plus et être candidat, rendez-vous sur www.smictom-alsacecentrale.fr, #COMPOST.

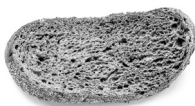
Le bon geste



L'ANTI-GASPI attitude



J'ai des restes ?



Je cuisine mes restes !



Et je prévois les bonnes quantités quand je fais mes courses... 12 kg par an par habitant de nourriture sont jetés à la poubelle : 8 kg de fruits et légumes et 4 kg de nourriture encore emballée.



Qualité des bacs jaunes : un contrôle indispensable

Pour garantir la qualité du tri des bacs jaunes, les équipes du SMICTOM contrôlent régulièrement le contenu des bacs présentés à la collecte. Ainsi les poubelles jaunes contenant des déchets alimentaires, du verre, des chaussures, des vêtements, de l'électroménager, des encombrants, des produits toxiques ne sont pas collectées. Pour bien trier retrouvez toutes les consignes de tri ci-dessous.

Dans le bac jaune, je dépose uniquement, en urac :



Bouteilles et flacons en plastique



Papiers et cartons



Briques alimentaires



Boîtes métalliques, aérosols, canettes, barquettes en aluminium



QUE FAIRE SI VOTRE BAC EST REFUSÉ ?

Si le contenu de votre bac n'est pas conforme aux consignes de tri, il n'est pas collecté et un document explicatif y est accroché. Quand une équipe de collecte refuse un bac, elle le signale en fin de tournée à l'équipe d'ambassadeurs du tri. L'un d'entre eux viendra à votre domicile avant la prochaine collecte pour vous expliquer comment mieux trier. En cas d'absence, il laissera de la documentation dans votre boîte aux lettres pour vous aider dans votre geste de tri.



Les seuls plastiques acceptés sont donc uniquement les bouteilles et flacons. En cas de doute, je jette dans le bac gris.

En aucun cas l'équipe de collecte ne reviendra chercher votre bac. Il faudra le présenter, après rectification des erreurs de tri, à la prochaine collecte. Si vous avez un trop plein d'emballages recyclables, vous pouvez les déposer dans les bornes jaunes présentes notamment en déchèterie.

Moins de papier gaspillé avec le stop-pub



En apposant un autocollant « stop-pub » sur votre boîte aux lettres, vous évitez de jeter plusieurs dizaines de kilos de papier par an ! Un geste simple et très efficace pour la protection de l'environnement. La plupart des promotions et catalogues sont disponibles sur Internet. Vous continuerez à recevoir les publications de vos collectivités locales. Autocollant disponible sur simple demande sur le site Internet du SMICTOM #STOPPUB ou à votre Mairie.



RAPPEL : les objets comme les poêles, les vêtements, les bâches ne doivent pas être déposés dans les bacs ou bornes jaunes. Ils peuvent occasionner des pannes très coûteuses au niveau du Centre de Tri. Pour leur donner une seconde vie, ramenez-les en déchèterie.

Déménagement, bac cassé, carte OPTIMO... Vos démarches ? C'est sur Internet : www.smictom-alsacecentrale.fr

Vous avez trouvé ce document utile ? N'hésitez pas à le faire circuler autour de vous.

Vous êtes propriétaire ? Faites passer ce document à vos locataires qui bénéficient des services du SMICTOM !

Vous avez des trucs et astuces et vous souhaitez les partager ?

Envoyez-les à courrier@smictom-alsacecentrale.fr (objet : trucs et astuces).

Un beau métier pour la planète !

www.smictom-alsacecentrale.fr

Restez connecté(e), retrouvez-nous sur Facebook

